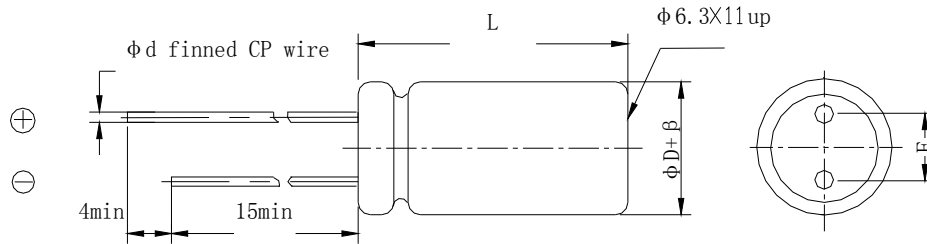




**◆产品结构**
**Product Structure**


$\beta$ (mm)	$\pm 0.5$			$\pm 1.0$				
$\Phi D$ (mm)	5	6.3	8	10	12.5	16	18	22
$F \pm 0.5$ (mm)	2.	2.5	3.5	5.0		7.5		10.0
$\Phi d \pm 0.1$ (mm)	0.5		0.6			0.8		
L(mm)	11,12		12,16	12,16,	16,20,25	16,20,25,30,35	20,25,30,35,40	25,30,35,40
	$L \pm 2.0$							

**◆主要特性表**
**Main specifications**

项目 Item	主要特性 Performance Characteristics	
额定工作电压范围 Rated Voltage Range	160~450V.DC	
使用温度范围 Operating Temperature Range	-40°C~+105°C	
标称静电容量范围 Nominal Capacitance Range	1~220 $\mu$ F	
静电容量允许偏差 Capacitance Tolerance	$\pm 20\%$ (M, +25°C, 120Hz)	
漏电流 Leakage Current (25°C)	额定工作电压(V) Rated working voltage	160~450
	漏电流 Leakage current	2 分钟后 $I \leq 0.03CV + 25$ ( $\mu$ A) After 2 min. $I \leq 0.03CV + 25$ ( $\mu$ A)
C: 标称静电容量 ( $\mu$ F) Nominal Capacitance in $\mu$ F V: 额定工作电压 (V) Rated working voltage in V		
损耗角正切 DF Dissipation Factor	额定工作电压(V) Rated working voltage	160~450
	DF(MAX) (25°C, 120Hz)	0.15
当容量值大于 1000 $\mu$ F 时, 每增加 1000 $\mu$ F, DF 值加 0.02 For capacitance of more than 1000 $\mu$ F, add 0.02 for every increase of 1000 $\mu$ F.		

浪涌电压 Surge Voltage	额定工作电压(V) Rated working voltage	160	200	250	350	400	450
	浪涌电压(V) Surge voltage	200	250	300	400	450	500
温度特性 Temperature Stability	额定工作电压(V) Rated working voltage	160~250		350~450			
	阻抗比(120Hz) Impedance Ratio	z-40°C/z+25°C		6		12	
高温负荷特性 Load life	<p>在+105°C 环境中施加额定工作电压和最大允许纹波电流 12000 小时后,电容器的性能符合下面要求:</p> <p>After application of rated working voltage with max permissible ripple current specified at +105°C for 12000hours, capacitors meet the characteristics requirements measured at +20°C listed at below:</p> <p>1、电容量变化率:±20%初始测量值以内 Capacitance change: ±20% initial measured value</p> <p>2、漏电流: ≤初始规定值 Leakage current: ≤initial specified value</p> <p>3、损耗角正切值≤200%倍初始规定值 Dissipation factor: ≤200% initial specified value</p>						
高温贮存特性 Shelf life	<p>在+105°C环境无负荷放置 1000 小时后, 根据 JIS-C-5101-4, 加额定电压 30min.,常温放置 24~48 小时后测试, 电容器的性能符合下面要求:</p> <p>After leaving capacitors under no load at +105°Cfor 1000 hours, According to JIS-C-5101-4, apply the rated DC voltage for 30 minutes and store the capacitors under room temperature for 24-48 hours. The capacitors meet the characteristics listed as below:</p> <p>1、电容量变化率:±20%初始测量值以内 Capacitance change: ±20% initial measured value</p> <p>2、漏电流: ≤初始规定值 Leakage current: ≤initial specified value</p> <p>3、损耗角正切值≤200%倍初始规定值 Dissipation factor: ≤200% initial specified value</p>						

**◆尺寸表、允许纹波、电流纹波电流频率因子**

Dimensions and ripple current and frequency coefficient

纹波电流频率因子

Ripple current frequency coefficient

Freq (Hz)	50 (60)	100 (120)	1K	10K	≥100K
Coefficient	0.25	0.50	0.80	0.90	1.00

**尺寸表与允许纹波电流**
**Dimensions and ripple current**

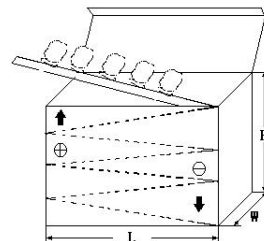
WV/V Cap/μF	160		200		250		350		400		450	
	(1)	(2)	(1)	(2)	(1)	(2)	(1)	(2)	(1)	(2)	(1)	(2)
1.0							8×12	64	8×12 8×16	70 72	8×16	78
1.2(									8×16	75		
1.5							8×12	70	8×16 10×12	84	8×16	88
1.8							8×12	78	8×16 10×16	85	8×16	90
2.2					6.3×12 8×12	60 80	8×16	88	8×12 10×16	85 92	10×16	96
2.8			8×12	80	8×12	90	8×16	96	8×16 10×16	90 100	10×16	100
3.3	8×12	88	8×12	92	8×12	100	8×16	110	8×16 10×16	100 110	10×16	110
4.7	8×12	96	8×12	100	8×16	120	8×20	130	10×20	130	10×20	130
5.6	8×16	102	8×16	108	8×16	140	8×20	180	10×20	180	12.5×20	180
6.8	8×16	110	8×16	118	8×16	160	10×16	220	10×20 12.5×20	220 250	10×20 12.5×20	150
10	8×16 10×16	220 250	8×16 10×16	220 250	10×16 10×20	250 280	10×20	260	10×20 12.5×20	280	12.5×20	320
15	10×16	350	10×16	380	10×20	450	12.5×20	300	12.5×25	360	10×25 12.5×25	450
22	10×16 10×20	450 500	10×16 10×20	450 500	12.5×20 12.5×25	600 500	12.5×20	350	16×20 16×25	430 500	16×25 18×20	560
33	10×20	500	12.5×20	600	12.5×20	600	16×20 16×25	500	16×35 18×20	750 640	16×30 18×25	700 700
47	12.5×20	660	12.5×20	660	12.5×25 16×20	720	16×25 18×20	660	16×30 16×35 18×25	840	18×30	880
68	12.5×25 16×20	760	12.5×25 16×20	760	16×25 18×20	920	16×30 18×25	850	18×30	1000	18×30	950
100	16×25 18×20	1120	16×25 18×20	1120	16×30 18×25	1200	18×35	1000	18×40	1050	18×40	1100
150	16×30 18×25	1360	16×30 18×25	1360	18×30	1500	18×40	1000	18×40	1100		
220	16×30 18×25	1400	18×30	1700								

(1) 外形尺寸 Case Size D×L(mm)

(2) 最大允许纹波电流 Max allowable ripple current (mA rms +105°C,100kHz)

**◆包装**
**Packaging**
**\* 编带产品包装规范与数量 Taped packaging quantity**

ΦD	Qty. (Pcs)	L(电容高度)≤22mm	L(电容高度)=25±2mm
		L×W×H(mm)	L×W×H(mm)
Φ5	2000	328×235×50	328×235×57
Φ6.3	1500		
Φ8	1000		
Φ10	600		
Φ12.5	400		
Φ16	250		
Φ18	200		


**\* 散装品包装数量 Bulk packaging quantity**

直径 ΦD(mm) Diameter	高度 L(mm) Length	数量 (只/袋) Quantity (pcs/bag)	袋/盒 bag/box	内箱/外箱 Inner box/outer box	(只/箱) psc/box
Φ4	7-8	1000	15	4	60000
Φ5	5-7	1000	12	4	48000
Φ5	11	1000	10	4	40000
Φ6.3	5-7	1000	10	4	40000
Φ6.3	8-15	1000	8	4	32000
Φ6.3	15-20	1000	6	4	24000
Φ8	5-12	500	8	4	16000
Φ8	14-16	500	8	4	16000
Φ8	20	500	6	4	12000
Φ10	9-13	500	6	4	12000
Φ10	14-16	250	8	4	8000
Φ10	17-20	250	8	4	8000
Φ10	25-30	200	8	4	6400
Φ10	31-35	200	6	4	4800
Φ12-Φ13	16-28	200	6	4	4800
Φ12-Φ13	30-40	100	8	4	3200
Φ12-Φ13	45-55	100	6	4	2400
Φ16	15-20	100	8	4	3200
Φ16	21-30	100	6	4	2400
Φ16	31-40	50	10	4	2000
Φ18	15-20	100	6	2	1200
Φ18	25-30	50	8	2	800
Φ18	35-40	50	6	2	600
Φ18	41-50	25	10	2	500
Φ20	25-40	50	10	2	1000
Φ22	25-35	50	5	2	500
Φ22	≥40	25	10	2	500